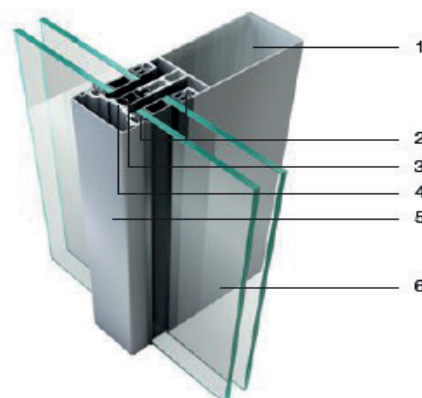


Sezione orizzontale

Tecnologia



- 1 - Montante
- 2 - Guarnizioni per vetri in EPDM
- 3 - Distanziale
- 4 - Pressore
- 5 - Cartella
- 6 - Doppio vetro con intercapedine

PROFILATI estrusi lega: 6060 (UNI 9006/1).
TOLLERANZE DIMENSIONALI E SPESSORI: UNI EN 12020-02
TIPO DI TENUTA ARIA ACQUA: EN 12152
TAGLIO TERMICO: realizzato con distanziale in PVC

APPLICAZIONI VETRO: con cartella a taglio 45° squadrato o a taglio 90° arrotondato.

CAMERA PER VETRO: da 8 a 45mm.

DIMENSIONE BASE DEL SISTEMA:

Telaio fisso: sez. 50 mm. Profondita' da 42 a 225mm

Telaio mobile:

Aletta di battuta vetro:

Aletta battuta a muro:

IMPIEGO: il sistema permette la realizzazione di: finestre, wasistas, antaribalta , sporgere, portafinestra

MATERIAL ALLOY: 6060 (UNI 9006/1)
DEVIATION IN DIMENSION AND FORM: UNI EN 12020-02
AIR-WATER SEAL TYPE: EN 12152
THERMAL CUT: realized with PVC spacer

GLASS APPLICATIONS: with normal or rounded glass cover with cuts at 45 or 90 degrees.

GLASS CHAMBER: from 8 to 45 mm.

BASIC DIMENSIONS OF THE SYSTEM:

Fixed frame section: 50mm. Depth from 42mm to 225mm.

Mobile frame section:

Flap of glass rabbet:

Wall flap:

USAGE: the system allows the realization of: windows, wasistas, tilt and turns, pivoting window, projecting window, door-window and doors with one or more wings

PRESTAZIONI DEL SISTEMA

Trasmittanza termica



Permeabilità all'aria CLASSE AE

Tenuta all'acqua 9A

Resistenza al carico del vento C5

isolamento acustico 50 dB

* calcolata su finestra a 1 anta di dimensioni 1230 x 1480 mm

Performances

Thermal Transmittance

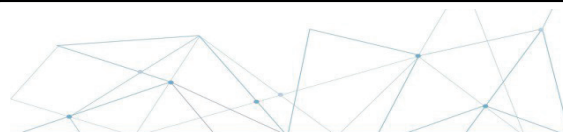
Air permeability CLASS AE

Waterthightness 9A

Resistance to wind load C5

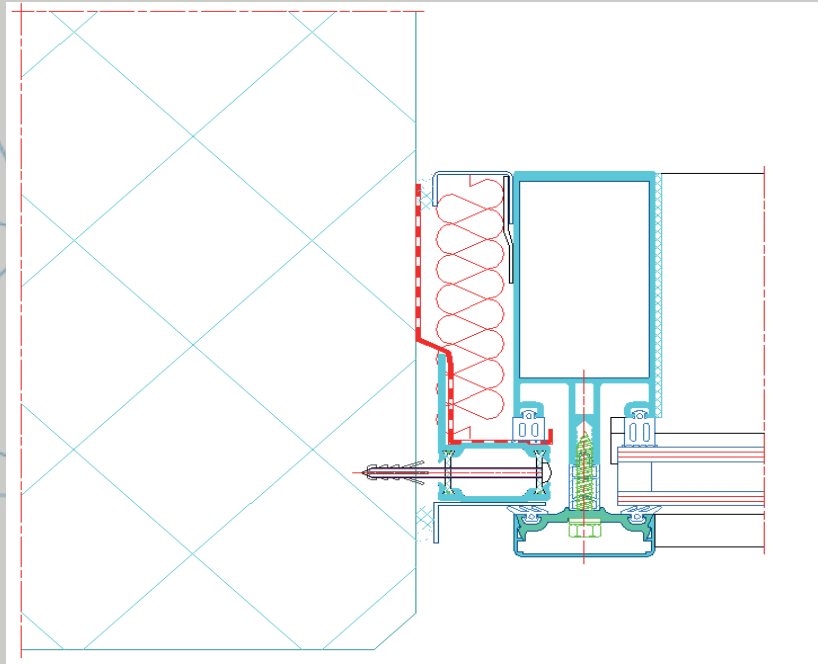
Soundproofing 50 dB

* based on a 1 wing window dim. 1230 x 1480 mm



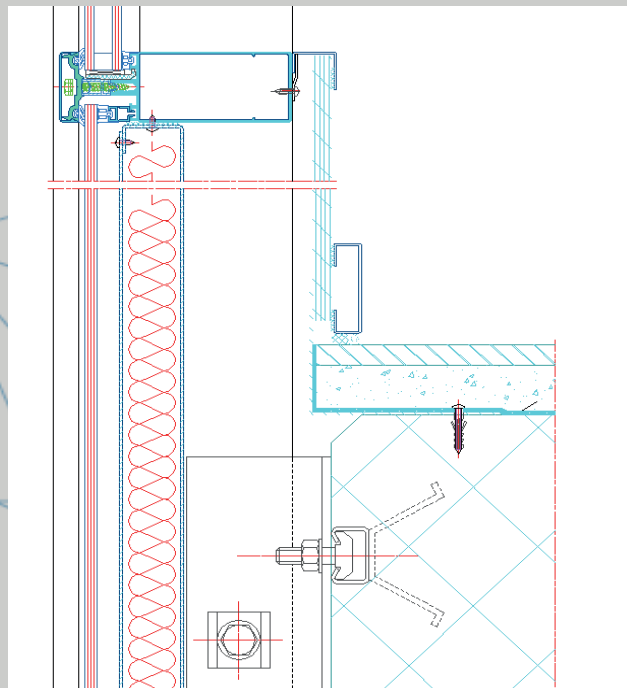
SEZIONE TIPICA DETTAGLIO ORIZZONTI

HORIZONTAL TYPICAL SECTION



SEZIONE TIPICA DETTAGLIO VERTICAL

VERTICAL TYPICAL SECTION DETAIL



2-15