

PROFILATI estrusi lega: 6060 (UNI 9006/1).
TOLLERANZE DIMENSIONALI E SPESSORI: UNI EN 12020-02
TIPO DI TENUTA ARIA ACQUA: EN 12152
TAGLIO TERMICO: realizzato con distanziale in PVC

APPLICAZIONI VETRO: con cartella a taglio 45° squadrato o a taglio 90° arrotondato.

CAMERA PER VETRO: da 28 a 38mm.

DIMENSIONE BASE DEL SISTEMA:

Telaio fisso: sez. 50 mm. Profondita' da 42 a 250mm

Telaio mobile:

Aletta di battuta vetro:

Aletta battuta a muro:

IMPIEGO: il sistema permette la realizzazione di: finestre, sporgere

MATERIAL ALLOY: 6060 (UNI 9006/1)
DEVIATION IN DIMENSION AND FORM: UNI EN 12020-02
AIR-WATER SEAL TYPE: EN 12152
THERMAL CUT: realized with PVC spacer

GLASS APPLICATIONS: with normal or rounded glass cover with cuts at 45 or 90 degrees.

GLASS CHAMBER: from 28 to 38 mm.

BASIC DIMENSIONS OF THE SYSTEM:

Fixed frame section: 50mm. Depth from 42mm to 250mm.

Mobile frame section:

Flap of glass rabbet:

Wall flap:

USAGE: the system allows the realization of: windows, projecting

PRESTAZIONI DEL SISTEMA

Trasmittanza termica

In relazione al tipo di vetro che verra' utilizzato

Permeabilità all'aria CLASSE A4

Tenuta all'acqua RE1050

Resistenza al carico del vento C5

isolamento acustico 50 dB

* calcolata su finestra a 1 anta di dimensioni 1230 x 1480 mm

Performances

Thermal Transmittance

In relation of type glass used

Air permeability CLASS A4

Waterthightness RE1050

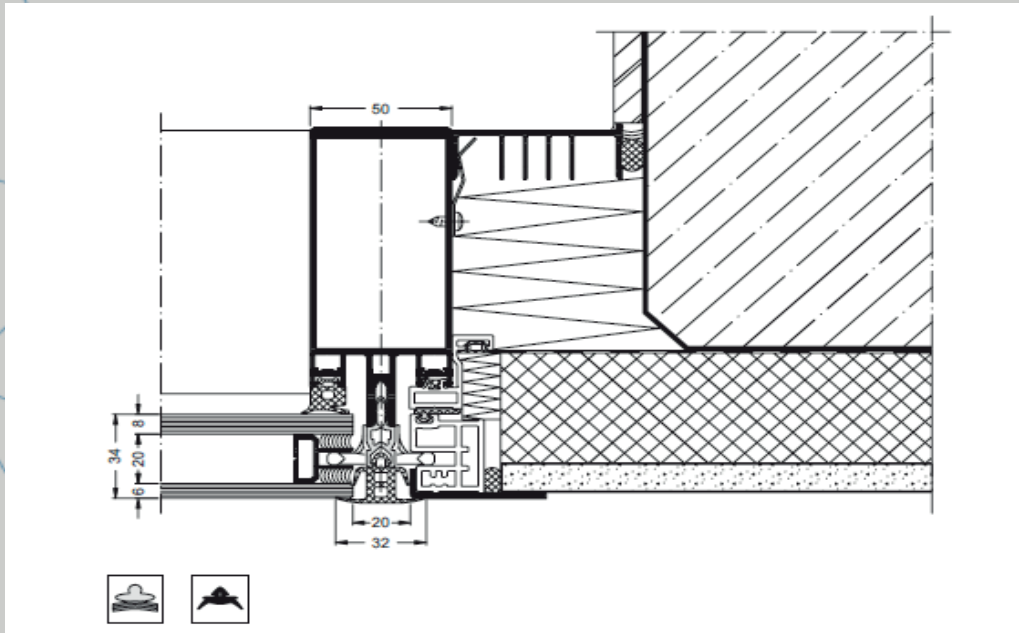
Resistance to wind load C5

Soundproofing 50 dB

* based on a 1 wing window dim. 1230 x 1480 mm

SEZIONE TIPICA DETTAGLIO ORIZZONTI

HORIZONTAL TYPICAL SECTION



SEZIONE TIPICA DETTAGLIO VERTICAL

VERTICAL TYPICAL SECTION DETAIL

