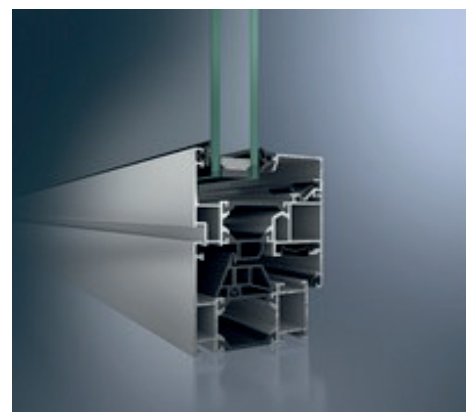


- Isolamento termico**
- 1 Elevato isolamento termico con profondità di base 65, 70 e 75 mm
 - 2 Innovativi listelli isolanti con schiuma
 - 3 Guarnizione centrale di grandi dimensioni
 - 4 Guarnizioni cingivetro con pinna
 - 5 Listelli isolanti con tubolarità
 - 6 Classificazione secondo UNI EN ISO 10077, base di calcolo: Schüco U_w-cal Software

- Aspetto**
- 6 Profili con ridotta sezione in vista, a partire da 51 mm
 - 7 Sezione in vista ridotta per finestra a due ante con stulp speciale
 - 8 Grande assortimento di profili, con sezione in vista da 76 mm a 250 mm
 - 9 Flessibilità nel design, possibilità di assemblare profili di colore diverso
 - 10 FERMATELLA ad innesto frontale



PROFILATI estrusi lega: 6060 (UNI 9006/1).

TOLLERANZE DIMENSIONALI E SPESSORI: UNI EN 12020-02

TIPO DI TENUTA ARIA ACQUA: EN 12152

TAGLIO TERMICO: realizzato con distanziale in PVC

APPLICAZIONI VETRO: con cartella a taglio 45° squadrato o a taglio 90° arrotondato.

CAMERA PER VETRO: da 28 a 38mm.

DIMENSIONE BASE DEL SISTEMA:

Telaio fisso: sez. 50 mm. Profondità da 76 a 250mm

Telaio mobile:

Aletta di battuta vetro:

Aletta battuta a muro:

IMPIEGO: il sistema permette la realizzazione di: finestre, sporgere

MATERIAL ALLOY: 6060 (UNI 9006/1)

DEVIATION IN DIMENSION AND FORM: UNI EN 12020-02

AIR-WATER SEAL TYPE: EN 12152

THERMAL CUT: realized with PVC spacer

GLASS APPLICATIONS: with normal or rounded glass cover with cuts at 45 or 90 degrees.

GLASS CHAMBER: from 28 to 38 mm.

BASIC DIMENSIONS OF THE SYSTEM:

Fixed frame section: 50mm. Depth from 76mm to 250mm.

Mobile frame section:

Flap of glass rabbet:

Wall flap:

USAGE: the system allows the realization of: windows, projecting

PRESTAZIONI DEL SISTEMA

Trasmittanza termica

UNI EN 12412-2: U_f =2,0 - 2,5W/(m²K)

Permeabilità all'aria CLASSE A4

Tenuta all'acqua 9A

Resistenza al carico del vento C5

isolamento acustico 48 dB

* calcolata su finestra a 1 ante di dimensioni 1230 x 1480 mm

Performances

Thermal Transmittance

UNI EN 12412-2: U_f =2,0 - 2,5W/(m²K)

Air permeability CLASS A4

Waterthightness 9A

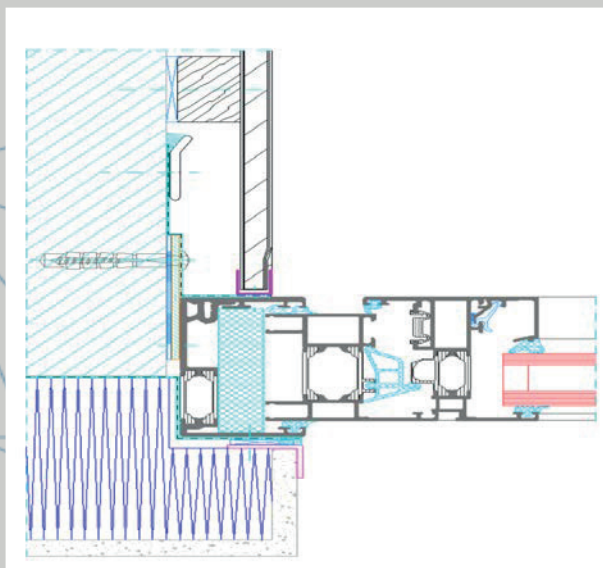
Resistance to wind load C5

Soundproofing 48 dB

* based on a 1 wing window dim. 1230 x 1480 mm

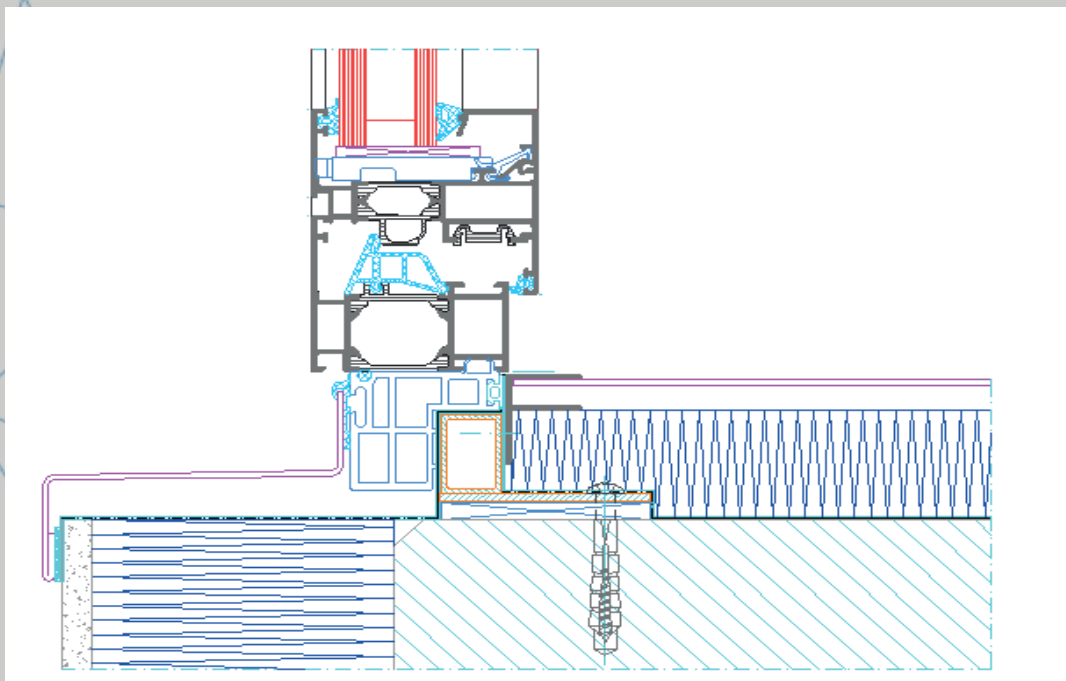
SEZIONE TIPICA DETTAGLIO ORIZZONTI

HORIZONTAL TYPICAL SECTION



SEZIONE TIPICA DETTAGLIO VERTICAL

VERTICAL TYPICAL SECTION DETAIL



2-15