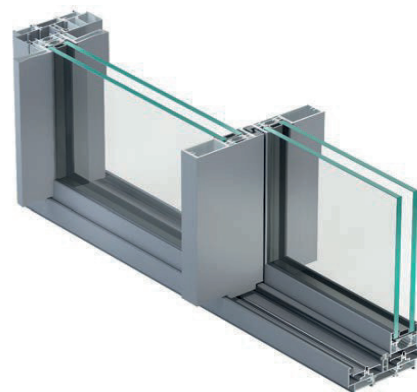


- 1 - Anta vetrata: doppio vetro e guarnizione EPDM (possibilità d'utilizzo di vetri antisfondamento di elevato spessore)
- 2 - Finiture resistenti agli agenti atmosferici
- 3 - Telaio fisso. Possibilità di inserimento a scomparsa in muratura
- 4 - Nodo centrale e profilati in vista di dimensioni ridotte (30 mm)
- 5 - Barrette in poliammide per isolamento termico
- 6 - Spazzole idrorepellenti con triplo strato di tenuta
- 7 - Binari di scorrimento in acciaio inox
- 8 - Chiusure multipunto
- 9 - Profilati verticali di rinforzo con maniglione di traino incorporato
- 10 - Carrelli scorrevoli multiruota ad elevata prestazione (peso max anta 400 kg)



**PROFILATI estrusi lega:** 6060 (UNI 9006/1).

**TOLLERANZE DIMENSIONALI E SPESSORI:** UNI EN 12020-02

**TIPO DI TENUTA ARIA ACQUA:** EN 12152

**TAGLIO TERMICO:** realizzato con distanziale in PVC

**APPLICAZIONI VETRO:** con cartella a taglio 45° squadrato o a taglio 90° arrotondato.

**CAMERA PER VETRO:** da 26 a 42mm.

**DIMENSIONE BASE DEL SISTEMA:**

Telaio fisso: da 120 a 140 mm

Telaio mobile:

Aletta di battuta vetro:

Aletta battuta a muro:

**IMPIEGO:** il sistema permette la realizzazione di: finestre, sporgere

**MATERIAL ALLOY:** 6060 (UNI 9006/1)

**DEVIATION IN DIMENSION AND FORM:** UNI EN 12020-02

**AIR-WATER SEAL TYPE:** EN 12152

**THERMAL CUT:** realized with PVC spacer

**GLASS APPLICATIONS:** with normal or rounded glass cover with cuts at 45 or 90 degrees.

**GLASS CHAMBER:** from 26 to 42 mm.

**BASIC DIMENSIONS OF THE SYSTEM:**

Fixed frame section: from 120 to 140 mm.

Mobile frame section:

Flap of glass rabbet:

Wall flap:

**USAGE:** the system allows the realization of: windows, projecting

**PRESTAZIONI DEL SISTEMA**

**Trasmittanza termica**

Uf W/m<sup>2</sup> K

Uw W/m<sup>2</sup> K\*



**Permeabilità all'aria CLASSE A4**

**Tenuta all'acqua 8A**

**Resistenza al carico del vento B3**

**isolamento acustico 41 dB**

**Performances**

**Thermal Transmittance**

\* Porta 2 ante 2500 x 2500 mm;  
vetro: Ug=0.8 W/m<sup>2</sup>K, psi=0.05 W/m K

**Air permeability CLASS A4**

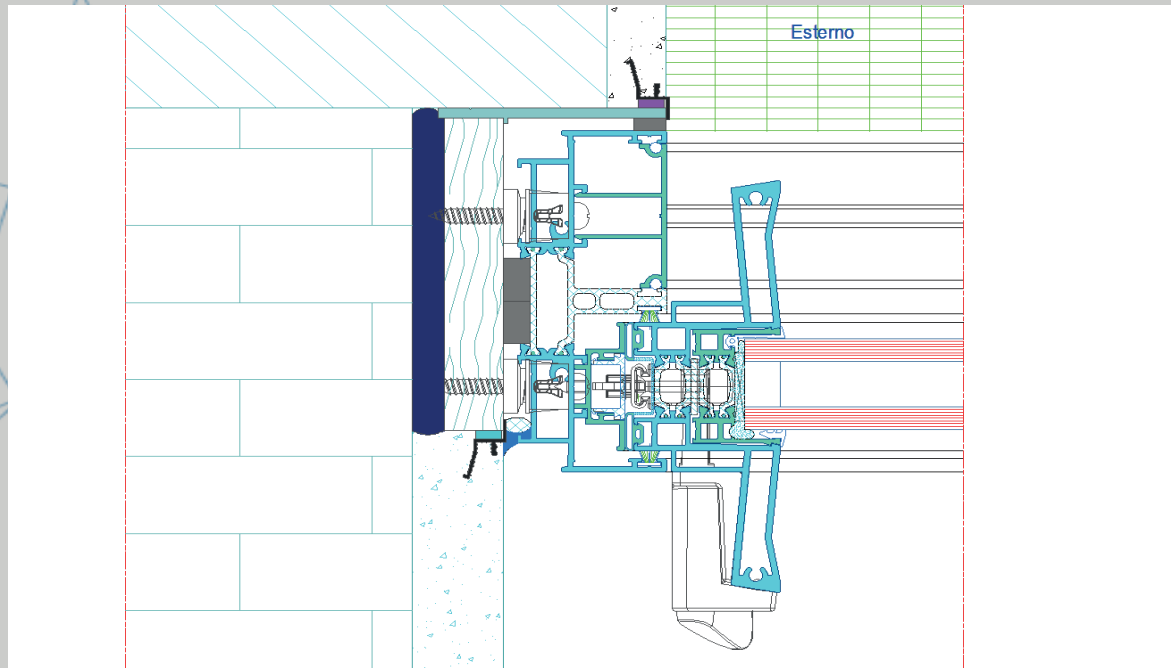
**Waterthightness 8A**

**Resistance to wind load B3**

**Soundproofing 41 dB**

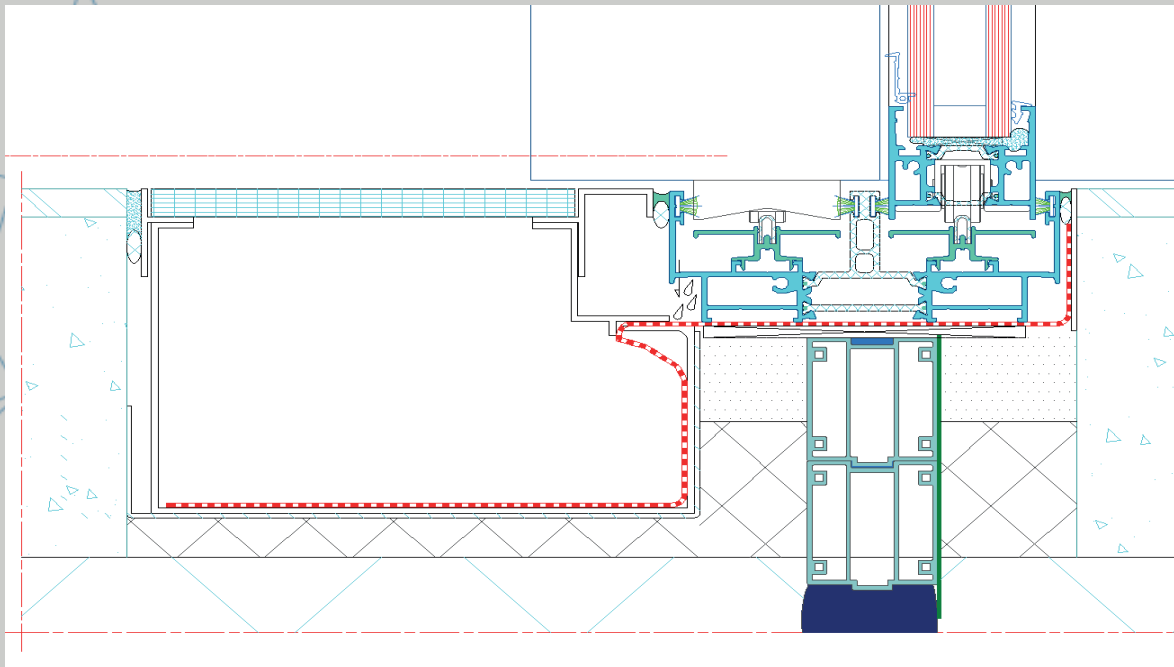
SEZIONE TIPICA DETTAGLIO ORIZZONTI

HORIZONTAL TYPICAL SECTION



SEZIONE TIPICA DETTAGLIO VERTICAL

VERTICAL TYPICAL SECTION DETAIL



2-15