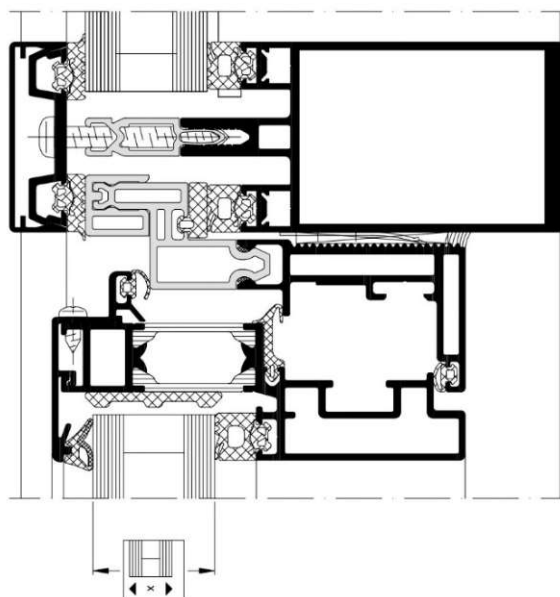
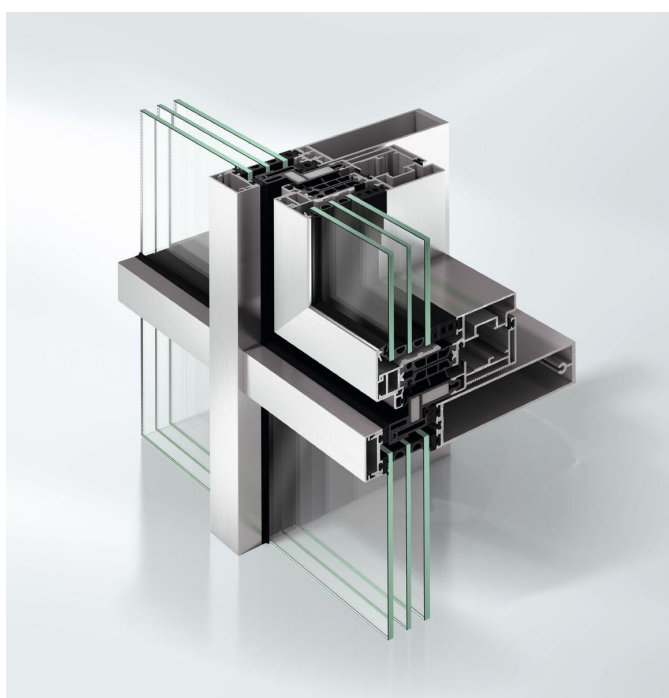


## SCHEMA TECNICA

# Apribile a inserimento in facciata Schüco AWS 114



## CARATTERISTICHE TECNICHE

<b>Valore Uf telaio</b>	≥ 1,8 W/(m²K)
<b>Sezione in vista min.</b>	52 mm
<b>Profondità di sistema min. - max.</b>	77 - 121 mm
<b>Spessore vetro/pannello max.</b>	44 mm
<b>Peso max.</b>	250 kg
<b>Finiture superficiali</b>	Verniciatura a polvere Anodizzazione Laccatura
<b>Permeabilità all'aria</b>	Classe 4
<b>Isolamento acustico RwP max.</b>	43 dB(A)
<b>Impermeabilità alla pioggia battente</b>	E 1200
<b>Resistenza agli urti</b>	Classe 4
<b>Antieffrazione</b>	Fino a RC 2
<b>Sicurezza contro la caduta nel vuoto</b>	Si

## DESCRIZIONE

Tecnologie innovative per finestre dal design flessibile e facili da installare.

L'apribile a inserimento in facciata Schüco AWS 114 è sinonimo di elevata efficienza di realizzazione, installazione e utilizzo - anche nella versione a elevato isolamento termico Schüco AWS 114.SI con apertura parallela o a sporgere.

L'estetica dell'innovativo sistema con ampio formato d'anta può essere integrata senza soluzione di continuità in diverse geometrie di facciata - anche con pesi d'anta fino a 250 kg. L'ampia gamma di vetrate permette la realizzazione di soluzioni personalizzate per soddisfare requisiti specifici di isolamento termico, ad esempio vetri tripli e con spessori fino a 52 mm.

Nella versione con esecuzione a lastre sfalsate (Schüco AWS 114 SG, Schüco AWS 114 SG.SI) oppure con vetro isolante standard e fermavetri (Schüco AWS 114, Schüco AWS 114.SI), l'apribile a inserimento offre un'ampia gamma di varianti di design in quasi tutti i sistemi per facciata Schüco.

## VANTAGGI DEL PRODOTTO

### Energia

- Apribile Schüco AWS 114 a isolamento termico: spessore del vetro da 24 mm a 44 mm
- Apribile Schüco AWS 114.SI a elevato isolamento termico: triplo vetro e spessore del vetro da 28 mm a 52 mm
- Versione SI: valori Uf fino a 1,3 W/(m²K)

## Design

- Integrazione esteticamente invisibile senza compromettere l'uniformità geometrica della facciata
- Tipi di apertura: finestra a sporgere e con apertura parallela

## Automazione

- Possibilità di azionamento con motorizzazione Schüco TipTronic a scomparsa

## Sicurezza

- Sicurezza in classe 0 e 4: per la versione con apertura a sporgere o parallela grazie alla guarnizione antischacciamento completamente integrata nel profilo, come indicato nella scheda informativa VFF KB.01 (apribili a comando motorizzato)
- Dispositivo anticaduta con limitatore di apertura ad assorbimento di energia
- Antieffrazione RC2

## Funzionalità avanzate

- 2 tipi di vetratura: a lastre sfalsate e vetro isolante standard con fermavetri continui
- Possibilità di progettare elementi con dimensioni e peso d'anta notevoli, con apparecchiatura manuale o motorizzata Schüco TipTronic, e i massimi livelli di trasparenza
- Sistema ottimizzato che richiede basse forze di gestione
- Meccanismo a scomparsa integrato per le varianti con apertura a sporgere manuale