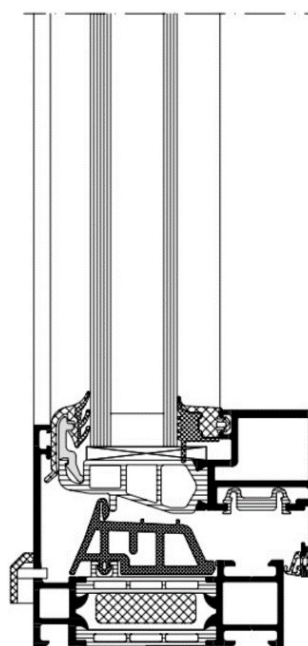


SCHEMA TECNICA Finestra AWS 75.BS SI



DESCRIZIONE

Sistema di finestre Block ad elevato isolamento termico con anta a scomparsa per sofisticate esigenze di design.

Con eccezionali valori di isolamento termico e un design sottile senza contorni dell'anta visibili, il sistema di finestre Block Schüco AWS 75 BS.SI+ (Block System Super Insulation) soddisfa i più elevati requisiti architettonici e di efficienza energetica con la massima trasparenza possibile.

Il sistema di finestre in alluminio fa parte del sistema modulare Schüco AWS per la profondità costruttiva di 75 mm con caratteristiche ottimizzate in termini di funzionalità, efficienza energetica e design.

L'elevata flessibilità del sistema consente sofisticate soluzioni progettuali che soddisfano un'ampia gamma di esigenze architettoniche dell'involucro edilizio, come finestre singole, finestre a nastro o elementi ad inserimento nei sistemi di facciata Schüco, nonché "finestre flottanti".

Il sistema di apertura delle ante comprende una vasta gamma di tipologie: a battente, ad anta-ribalta, nonché sopra-luce a vasistas.

Altro vantaggio della serie Block è rappresentato dall'ampia gamma di profili, compresi montanti angolari, montanti strutturali, montanti simmetrici e asimmetrici, fermavetri e telai esterni ad inserimento nonché profili d'anta TipTronic. Consentono l'impiego della generazione di apparecchiature elettriche Schüco TipTronic SimplySmart, un azionamento completamente integrato per numerosi tipi di apertura.

In tal modo il sistema di finestre definisce gli standard in termini di flessibilità progettuale per la costruzione di involucri edilizi eleganti ed efficienti dal punto di vista energetico.

VANTAGGI DEL PRODOTTO

- Migliori valori di isolamento termico, $U_f 1,3 - 1,6 \text{ W}/(\text{m}^2\text{K})$
- Sistema "Block" ad alto isolamento termico con valore $U_f = 1,4 \text{ W}/(\text{m}^2\text{K})$ (sezione in vista di 89 mm)
- $U_w = 0,88 \text{ W}/(\text{m}^2\text{K})$ con vetro a 3 lastre, $U_g = 0,6 \text{ W}/(\text{m}^2\text{K})$, (distanziale in plastica), (b x h) 1,23 m x 1,48 m (esempio)
- Guarnizione centrale a lavorazione ottimizzata e particolari d'angolo da non incollare, lavorazioni guarnizione efficienti ed automatizzate
- Macchina Schüco GP 100 per il taglio automatico delle guarnizioni
- Guarnizione di battuta a lavorazione ottimizzata, con particolari d'angolo opzionali
- Guarnizioni cingivetro con nucleo in schiuma
- Finestra "Block" con sezione in vista estremamente ridotta, a partire da 67 mm ed anta a scomparsa
- Elementi trasparenti grazie al telaio di piccole dimensioni e grande superficie vetrata
- Fermavetri a scomparsa
- Utilizzo ideale come elemento ad inserimento in facciata, anche in versione „Finestra flottante"
- Drenaggio a scomparsa
- Drenaggio nel punto più basso del profilo
- Vasto assortimento di profili, profili di montante, profili di riporto due ante, profili per fascia tagliavetro e telai ad inserimento
- Profili di anta per Schüco TipTronic
- Telaio ad inserimento con guarnizione di adattamento, per la compensazione degli spessori del vetro
- Apparecchiature a scomparsa Schüco AvanTec SimplySmart, per pesi fino a 160 kg

- Antieffrazione RC 1N / RC 2 / RC 2N secondo UNI EN 1627

CARATTERISTICHE TECNICHE

Profondità di sistema	75 mm
Sezione in vista min.	67 mm
Valore Uf telaio	$\geq 1,4 \text{ W}/(\text{m}^2\text{K})$
Spessore vetro/pannello max.	54 mm
Larghezza anta max.	1500 mm
Altezza dell'anta max.	2200 mm
Peso max.	160 kg
Isolamento acustico R_wP max.	49 dB(A)
Permeabilità all'aria	Classe 4
Impermeabilità alla pioggia battente	Classe 9A
Antieffrazione	Fino a RC 2
Tenuta al vento	Classe C5/B5
Marchio CE	Sì