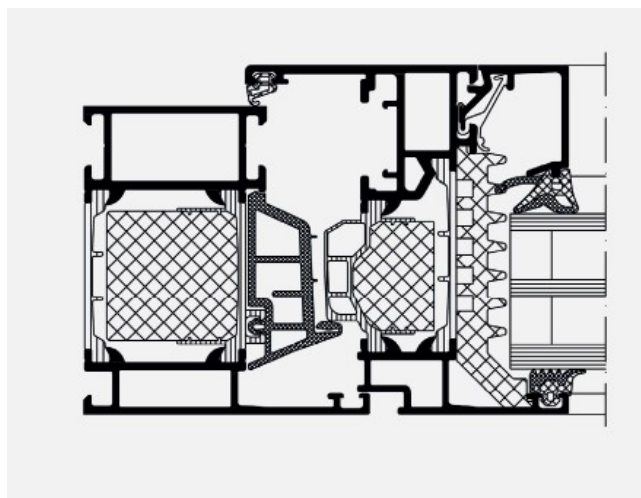
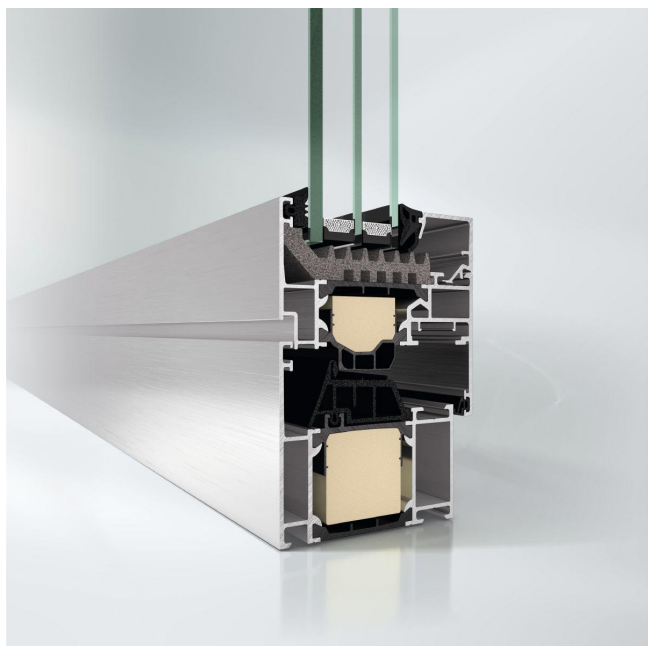
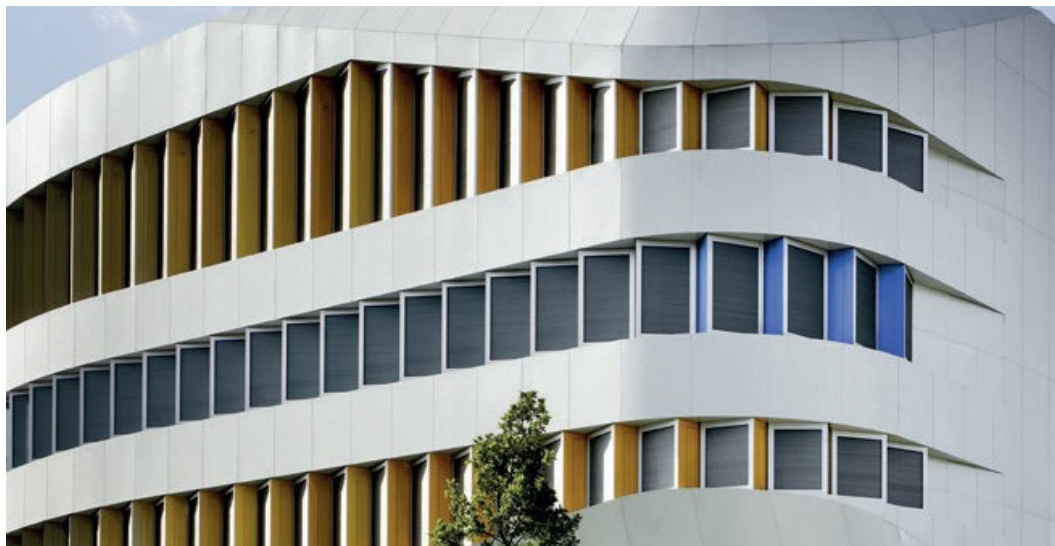


SCHEMA TECNICA Finestra AWS 75.SI+



DESCRIZIONE

Serie flessibile di finestre standard con isolamento termico massimo e tecnologia Schüco SimplySmart, che è stata ottimizzata per la lavorazione.

Nella profondità costruttiva di 75 mm, il sistema modulare di finestre Schüco AWS offre design SI (Super Isulation) che combina l'isolamento termico massimo con caratteristiche impressionanti in termini di funzione, design e lavorazione.

La serie standard – Finestra Schüco AWS 75.SI+ – vanta un isolamento termico eccezionale con una sezione in vista di 117 mm. Con una guarnizione centrale continua e il nuovo isolamento della guarnizione cingivetro, la tecnologia Schüco SimplySmart garantisce una lavorazione ancora più efficiente. Combinata con la nuova generazione di apparecchiature meccaniche Schüco AvanTec SimplySmart, l'installazione può essere conclusa molto più rapidamente.

Come finestra di tipo "block" con telaio anta a scomparsa, la Finestra Schüco AWS 75 BS.SI+ soddisfa i requisiti più severi in termini architettonici grazie al suo design snello e alla trasparenza massima.

Schüco AWS 75 WF.SI+ si basa sulla finestra Schüco di tipo "block" ed è concepita appositamente per la costruzione economica di un nastro di finestre con vetraggio di altezza pari a quella del piano, e un'estetica omogenea con montanti e traversi.

VANTAGGI DEL PRODOTTO

Energia

- Isolamento termico massimo con valori U_f da $0,92 \text{ W}/(\text{m}^2\text{K})$ per le finestre in alluminio
- Valore $U_f = 1,2 \text{ W}/(\text{m}^2\text{K})$ con sezione in vista 117 mm, valore $U_w = 0,90 \text{ W}/(\text{m}^2\text{K})$ e valore $U_g = 0,6 \text{ W}/(\text{m}^2\text{K})$
- Guarnizione centrale con pinna in gomma microcellulare
- Variante di sistema di finestre "block" con isolamento termico eccezionale

Design

- Interessanti opzioni di design: Schüco AWS 75 BS.SI+ con anta a scomparsa come finestra "block" e Schüco AWS 75 WF.SI+ con estetica a montanti e traversi
- Anta opzionale in stile standard e RL (Residential Line)

Automazione

- Possibilità di soluzioni di apparecchiature motorizzate con Schüco TipTronic

Sicurezza

- Antieffrazione fino a RC 3

Funzionalità avanzate

- Disponibile anche l'apertura verso l'esterno come optional

CARATTERISTICHE TECNICHE

Profondità di sistema	75 mm
Sezione in vista min.	91 mm
Valore Uf telaio	$\geq 0,92 \text{ W}/(\text{m}^2\text{K})$
Spessore vetro/pannello max.	61 mm
Larghezza anta max.	1700 mm
Altezza dell'anta max.	2500 mm
Peso max.	250 kg
Isolamento acustico RwP max.	48 dB(A)
Permeabilità all'aria	Classe 4
Impermeabilità alla pioggia battente	Classe 9A
Antieffrazione	Fino a RC 3
Tenuta al vento	Classe C5/B5
Marchio CE	Sì