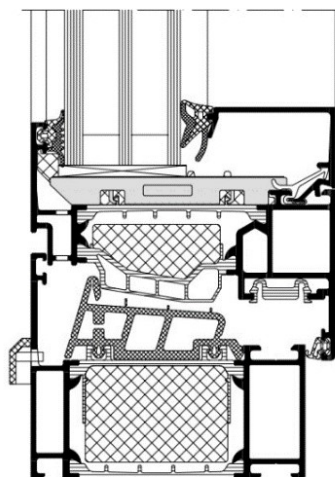
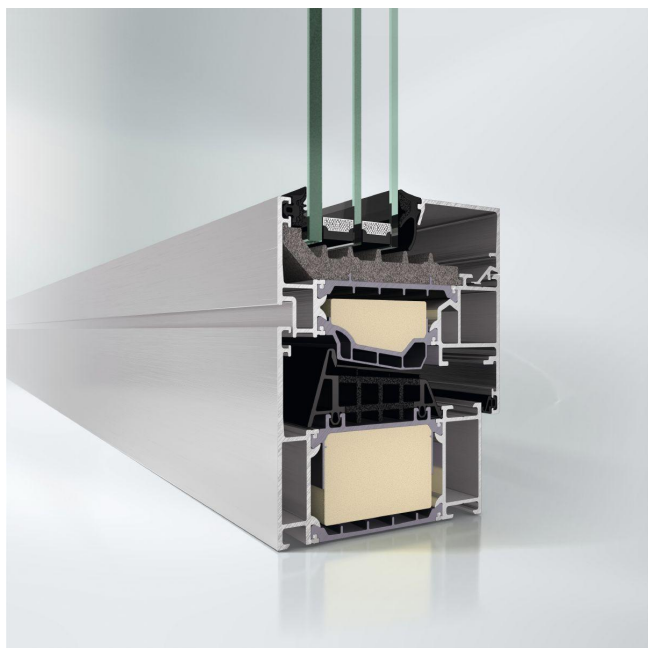


SCHEMA TECNICA Finestra AWS 90.SI+



DESCRIZIONE

I sistemi di finestre Schüco con una profondità costruttiva di 90 mm combinano i vantaggi dell'alluminio con un isolamento termico massimo, per un'architettura sostenibile orientata al design.

Nella profondità costruttiva di 90 mm, Schüco offre un sistema di finestre modulare esauriente che comprende la nuova certificazione casa passiva. Le serie Schüco AWS 90.SI+, Schüco AWS 90.SI+ Green e Schüco 90 BS.SI+, che vantano un isolamento termico massimo, rappresentano una combinazione perfetta di requisiti strutturali e il massimo grado di libertà di progettazione architettonica.

Con la serie Schüco AWS 90 BS.SI+, le sezioni in vista ridotte e le ante a scomparsa consentono di realizzare soluzioni armoniose di finestre di tipo "block" in alluminio ad anta singola e ora anche a doppia anta. Con una profondità costruttiva di 95 mm, è possibile raggiungere il livello di casa passiva.

Innovativa, sostenibile e rivolta al futuro - per la prima volta in listelli di isolamento, schiuma e guarnizioni della generazione di finestre Schüco AWS 90.SI+ Green, pronta per la produzione, vengono utilizzate anche proporzioni significative di materiali rinnovabili. Ad esempio, l'utilizzo di olio vegetale, un sostituto ecologico dei combustibili fossili, nei listelli di isolamento in poliammide.

VANTAGGI DEL PRODOTTO

Energia

- Finestra Schüco AWS 90.SI+ con certificazione Casa passiva grazie all'isolamento termico migliorato di $U_f \leq 0,8$ W/(m²K)

Design

- Schüco AWS 90 BS.SI+ con ante a scomparsa e look opaco: sezioni in vista snelle, da 77 mm
- Finestre di tipo "block" ora disponibili in versione a doppia anta

Automazione

- Possono essere combinate con Schüco TipTronic

Sicurezza

- Sistema di apparecchiature a scomparsa Schüco AvanTec SimplySmart
- Antieffrazione disponibile fino a RC 1 N, RC 2 e RC 3

Funzionalità avanzate

- Disponibili varianti di serie con massimo isolamento termico a livello di Casa passiva
- Finestre di tipo "block" senza ante visibili

CARATTERISTICHE TECNICHE

Profondità di sistema	90 mm
Sezione in vista min.	99 mm
Valore Uf telaio	$\geq 0,71 \text{ W}/(\text{m}^2\text{K})$
Spessore vetro/pannello max.	68 mm
Larghezza anta max.	1700 mm
Altezza dell'anta max.	2500 mm
Peso max.	250 kg
Isolamento acustico RwP max.	47 dB(A)
Permeabilità all'aria	Classe 4
Impermeabilità alla pioggia battente	Classe 9A
Antieffrazione	Fino a RC 3
Tenuta al vento	Classe C5/B5
Marchio CE	Sì