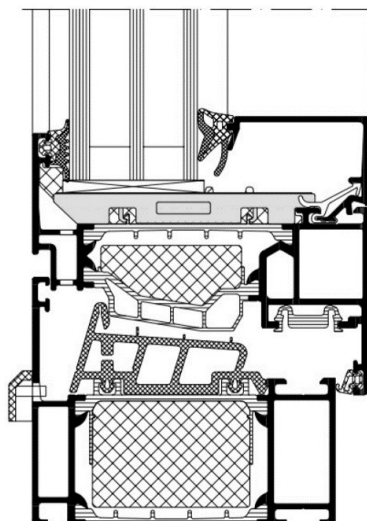
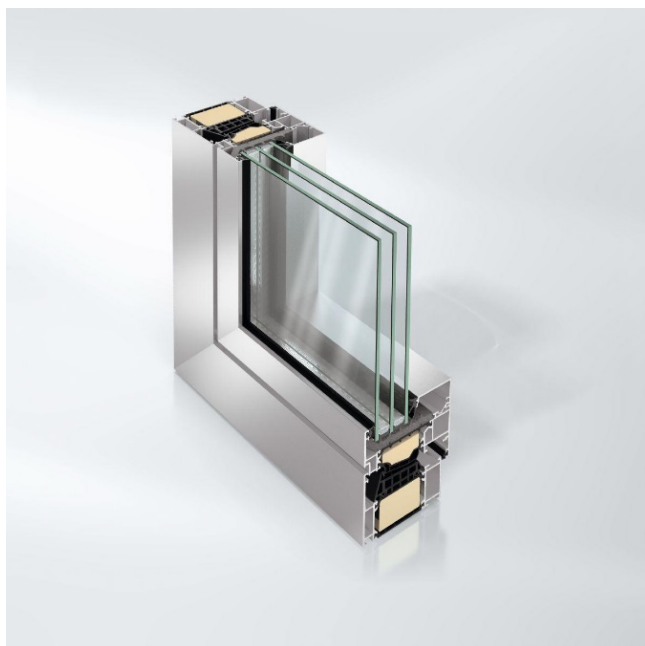


SCHEMA TECNICA Finestra AWS 90.SI



DESCRIZIONE

Massimo isolamento termico unito a stile e libertà progettuale.

Il sistema di finestre Schüco AWS 90.SI+ (Super Insulation) soddisfa pienamente i requisiti strutturali offrendo allo stesso tempo la massima libertà progettuale, compreso l'isolamento termico ottimizzato e la certificazione di casa passiva.

Come parte del sistema modulare Schüco AWS per una profondità di costruzione di 90 mm, la finestra in alluminio offre un elevato grado di flessibilità per l'implementazione nell'involucro edilizio di soluzioni progettuali accattivanti. A seconda delle esigenze architettoniche, può essere configurata come finestra singola, finestra a nastro o elemento ad inserimento nelle facciate Schüco, o in combinazione con i sistemi di porte Schüco.

L'ampia gamma di soluzioni progettuali comprende aperture a battente, ad anta e ribalta e scorrevoli a ribalta, nonché elementi apribili senza barriere e a doppia anta.

Un ulteriore vantaggio per i progettisti e gli architetti è rappresentato dall'ampia gamma di profili all'interno della piattaforma di sistema, tra cui montanti d'angolo, montanti strutturali, montanti simmetrici e asimmetrici e una serie di combinazioni aggiuntive come schermature solari e sistemi di ventilazione Schüco.

In tal modo il sistema di finestre con il massimo isolamento termico definisce gli standard in termini di flessibilità progettuale per la costruzione di involucri edilizi eleganti ed efficienti dal punto di vista energetico.

VANTAGGI DEL PRODOTTO

- Ottimo isolamento termico con valore U_f di 0,71 - 1,1 W/(m²K)
- Isolamento termico a livello di „Passivhaus“ con valore U_f di 1,1 W/(m²K) (122 mm sezione in vista)
- $U_w = 0,84$ W/(m²K) con vetraggio a tripla lastra $U_g = 0,6$ W/(m²K), (distanziale in plastica), (bxh) 1,23m x 1,48m (esempio)
- Guarnizione di battuta a lavorazione ottimizzata, con particolari d'angolo opzionali
- Guarnizione centrale a lavorazione ottimizzata e particolari d'angolo non incollati, lavorazione razionale e automatizzata delle guarnizioni
- Macchina per la lavorazione automatica delle guarnizioni Schüco GP 100
- Particolare per l'isolamento sede vetro a geometria ottimizzata e particolari d'angolo supplementari, lavorazioni migliorate
- Drenaggio a scomparsa
- Apparecchiature a scomparsa Schüco AvanTec SimplySmart, pesi fino a 250 kg
- Profili di anta per Schüco TipTronic con pesi dell'anta fino a 160 kg
- Antieffrazione RC1N / RC2 / RC2N / RC 3 come da UNI EN 1627

CARATTERISTICHE TECNICHE

Profondità di sistema	90 mm
Sezione in vista min.	99 mm
Valore Uf telaio	$\geq 0,71 \text{ W}/(\text{m}^2\text{K})$
Spessore vetro/pannello max.	68 mm
Larghezza anta max.	1700 mm
Altezza dell'anta max.	2500 mm
Peso max.	250 kg
Isolamento acustico RwP max.	47 dB(A)
Permeabilità all'aria	Classe 4
Impermeabilità alla pioggia battente	Classe 9A
Antieffrazione	Fino a RC 3
Tenuta al vento	Classe C5/B5
Marchio CE	Sì