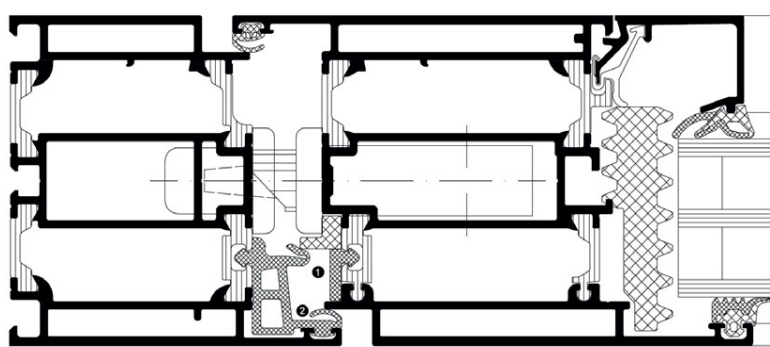
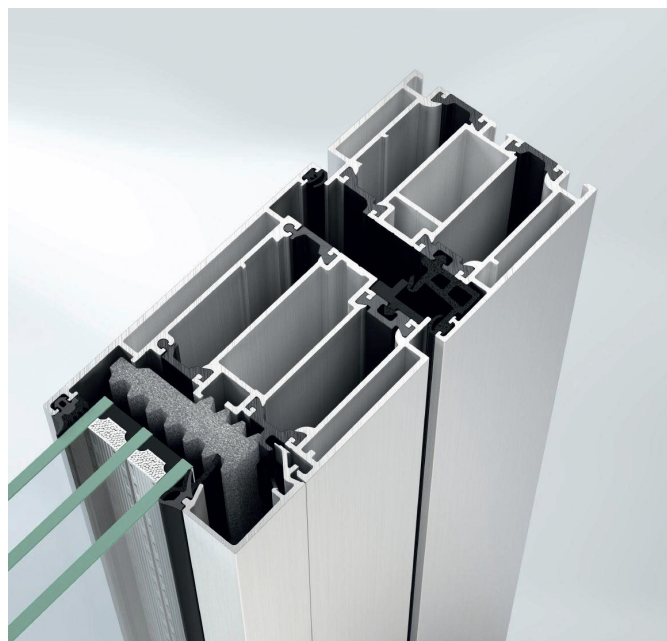
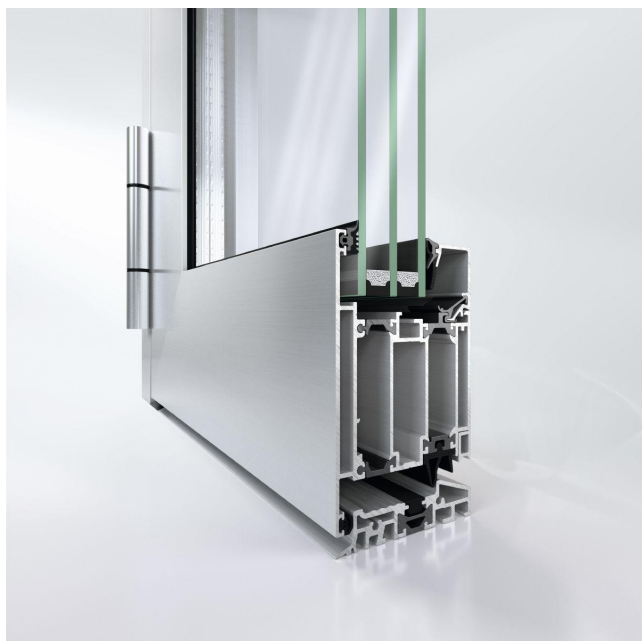


SCHEMA TECNICA Porta Schüco AD UP 75



CARATTERISTICHE TECNICHE

Profondità di sistema	75 mm
Valore Uf telaio	$\geq 1,4 \text{ W}/(\text{m}^2\text{K})$
Altezza max.	3000 mm
Larghezza max.	1400 mm
Spessore vetro/pannello max.	53 mm
Campo di applicazione	Costruzione di edifici residenziali Costruzione di edifici commerciali
Finiture superficiali	Verniciatura a polvere Anodizzazione
Permeabilità all'aria	Classe 4
Impermeabilità alla pioggia battente	E 750
Tenuta al vento	Classe C3/B3
Antieffrazione	Fino a RC 3
Resistenza agli urti	Classe 1
Peso dell'anta max.	200 kg

DESCRIZIONE

Impiego versatile, come porta commerciale per flussi elevati di persone e come elegante porta d'ingresso.

Eccellenti proprietà di isolamento combinate con un'elevata stabilità - il sistema per porte Schüco AD UP 75 con una profondità di base di 75 mm offre un'elevata affidabilità funzionale per tutte le esigenze in edifici residenziali e commerciali.

Con il suo rivoluzionario principio costruttivo e il sistema di guarnizioni modulari, il sistema definisce un nuovo standard in termini di isolamento termico, resistenza alle intemperie, capacità di carico e durata per i sistemi per porte in alluminio.

Con un ampio catalogo di apparecchiature e varianti di design, consente soluzioni eleganti per porte che soddisfano ogni esigenza in tutti i settori della vita e del lavoro. Il sistema per porte si integra alla perfezione con i sistemi di citofonia e controllo degli accessi.

VANTAGGI DEL PRODOTTO

- Libertà di design: elementi di tamponamento copri-battente su uno o entrambi i lati
- Estetica elegante: Cerniere completamente a scomparsa (angolo di apertura di 100°), non visibili dall'interno né dall'esterno.
- Sistemi di citofonia e controllo accessi innovativi, di alta qualità e personalizzati, integrati nel pannello, nella parete o nel profilo
- Versioni integrate nel profilo o nell'elemento di tamponamento in profondità da 75 mm

- Maniglia a filo illuminata, incassata
- Elegante, estetica di qualità
- Integrazione completa del profilo di design nell'anta