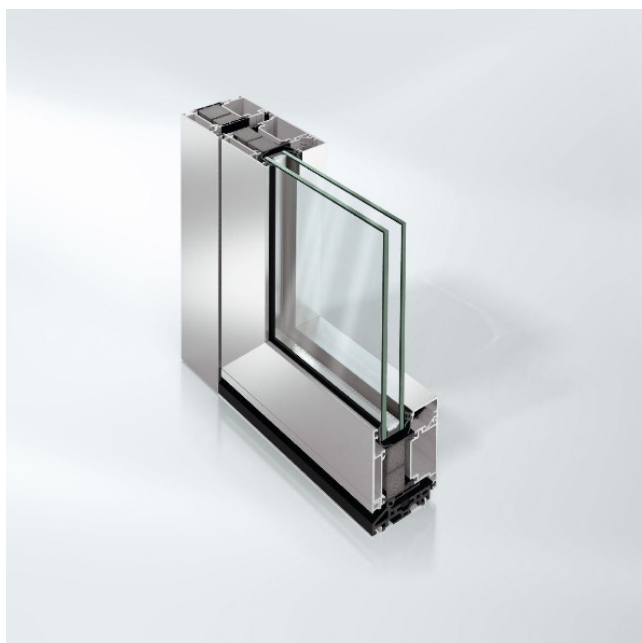
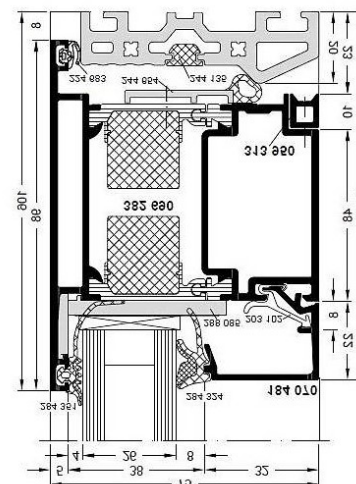


## SCHEMA TECNICA Porta Schüco ADS 75.SI



## CARATTERISTICHE TECNICHE

<b>Profondità di sistema</b>	75 mm
<b>Valore Uf telaio</b>	≥ 1,6 W/(m²K)
<b>Altezza max.</b>	2500 mm
<b>Larghezza max.</b>	1250 mm
<b>Spessore vetro/pannello max.</b>	57 mm
<b>Campo di applicazione</b>	Costruzione di edifici residenziali Costruzione di edifici commerciali
<b>Permeabilità all'aria</b>	Classe 2
<b>Impermeabilità alla pioggia battente</b>	Classe 5A
<b>Tenuta al vento</b>	C3
<b>Antieffrazione</b>	Fino a RC 3
<b>Resistenza agli urti</b>	Classe 1
<b>Peso dell'anta max.</b>	150 kg



## DESCRIZIONE

La porta a elevato isolamento termico Schüco ADS 75.SI (Super Insulated) offre valori di isolamento straordinari ed è pertanto la soluzione ideale per edifici con requisiti massimi in termini di gestione dell'energia e architettura. Le apparecchiature opzionali consentono di utilizzarla anche come porta multifunzionale e di integrarla nel sistema di sicurezza e di gestione degli edifici. L'estetica senza tempo si adatta perfettamente con i sistemi di finestre e facciate Schüco.

## VANTAGGI DEL PRODOTTO

- La porta a elevato isolamento termico per i requisiti massimi in termini di funzioni e gestione dell'energia
- Modelli Residential Line (RL), SoftLine (SL) o porta Heavy Duty door (HD)
- Soglia automatica
- Soluzioni ad accesso facilitato
- Cerniere a scomparsa
- Pannello di tamponamento per anta a scomparsa
- Apparecchiature di emergenza
- Pulsante per uscite d'emergenza