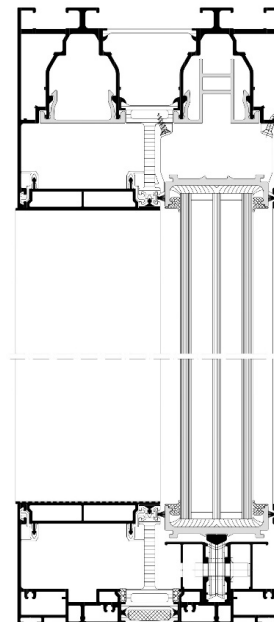
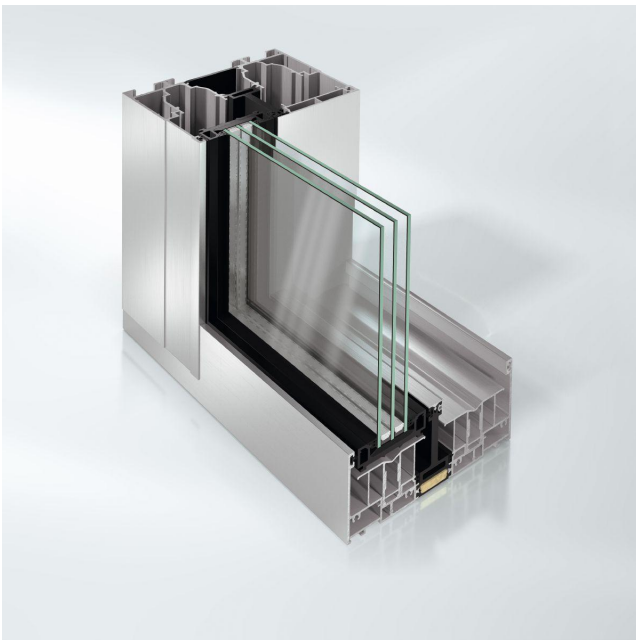


## SCHEMA TECNICA

# Sistema Schüco ASS 77 PD.HI



## CARATTERISTICHE TECNICHE

<b>Profondità di sistema</b>	77 mm
<b>Larghezza anta max.</b>	3200 mm
<b>Altezza dell'anta max.</b>	3500 mm
<b>Peso dell'anta max.</b>	500 kg
<b>Sezione in vista min.</b>	37 mm
<b>Spessore vetro/pannello max.</b>	60 mm
<b>Valore Uw finestra</b>	≥ 1,00 W/(m <sup>2</sup> K)
<b>Antieffrazione</b>	Fino a RC 2
<b>Isolamento acustico RwP max.</b>	42 dB(A)
<b>Impermeabilità alla pioggia battente</b>	E 750
<b>Tenuta al vento</b>	Classe C3/B3
<b>Vetraggio di sicurezza</b>	Sì

## DESCRIZIONE

Massima flessibilità di sistema: l'angolo di 90°, le apparecchiature manuali e i telai fissi a tre binari consentono una gamma praticamente illimitata di opzioni di design per un'architettura trasparente e luminosa, con caratteristiche ottimali di comfort.

Con un'ampia gamma di tipi di apertura e telai fissi, il Sistema scorrevole Schüco ASS 77 PD.HI (High Insulation) a elevato isolamento termico offre la massima varietà di opzioni di design e di flessibilità nel portfolio Schüco Panorama Design.

## VANTAGGI DEL PRODOTTO

### Energia

- Isolamento termico: da  $U_w = 1,1 \text{ W}/(\text{m}^2\text{K})$
- Possibilità di utilizzare spessori del vetro fino a 60 mm
- Telaio fisso in alluminio con geometria efficace del profilo isolante per un'inerzia termica ottimale

### Design

- Sistema scorrevole con isolamento termico, con massima trasparenza e penetrazione di luce
- Nuovo design senza maniglie, con linee pulite
- Dimensioni anta (L x H): massimo 3200 mm x 3500 mm
- Sezioni in vista da 37 mm nel nodo centrale

- Peso dell'anta fino a 500 kg

### **Automazione**

- Pannello di controllo esterno o pulsante: funzionamento e chiusura rapidi, silenziosi e comodi, con il solo tocco di un pulsante
- Tecnologia intelligente con sensori per il massimo comfort
- L'azionamento automatico a scomparsa e la tecnologia di chiusura offrono il massimo comfort per gli utenti

### **Sicurezza**

- Antieffrazione fino alla classe RC 2 secondo DIN V ENV 1627
- Riconoscimento automatico del carico e della resistenza: maggiore sicurezza di serie
- I sensori di sicurezza aggiuntivi garantiscono maggiore protezione e massimo comfort (in base ai requisiti)
- Sblocco di emergenza manuale in caso di interruzione di corrente

### **Funzionalità avanzate**

- Sostituzione dei carrelli senza smontaggio dell'anta mobile
- Tecnologia di azionamento e di chiusura con cura e manutenzione facili