



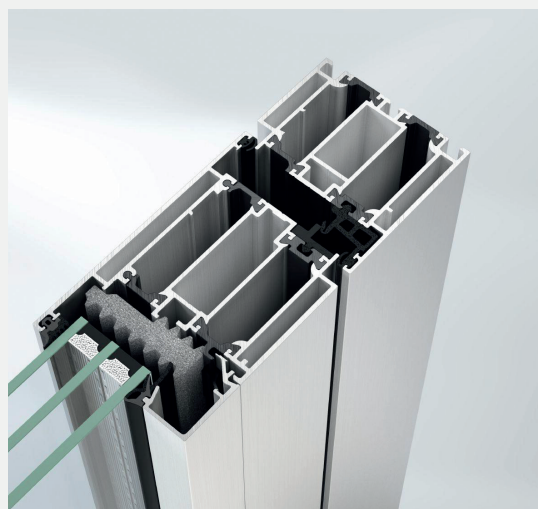
## AD UP 75 Porte in alluminio

### DESCRIZIONE

Impiego versatile, come porta commerciale per flussi elevati di persone e come elegante porta d'ingresso

Eccellenti proprietà di isolamento combinate con un'elevata stabilità - il sistema per porte Schüco AD UP 75 con una profondità di base di 75 mm offre un'elevata affidabilità funzionale per tutte le esigenze in edifici residenziali e commerciali.

Con il suo rivoluzionario principio costruttivo e il sistema di guarnizioni modulari, il sistema definisce un nuovo standard in termini di isolamento termico, resistenza alle intemperie, capacità di carico e durata per i sistemi per porte in alluminio.



Con un ampio catalogo di apparecchiature e varianti di design, consente soluzioni eleganti per porte che soddisfano ogni esigenza in tutti i settori della vita e del lavoro. Il sistema per porte si integra alla perfezione con i sistemi di citofonia e controllo degli accessi.

### VANTAGGI

- Libertà di design: Elementi di tamponamento copri-battente su uno o entrambi i lati
- Estetica elegante: Cerniere completamente a scomparsa (angolo di apertura di 100°), non visibili dall'interno né dall'esterno.
- Sistemi di citofonia e controllo accessi innovativi, di alta qualità e personalizzati, integrati nel pannello, nella parete o nel profilo
- Versioni integrate nel profilo o nell'elemento di tamponamento in profondità da 75 mm
- Maniglia a filo illuminata, incassata
- Elegante, estetica di qualità
- Integrazione completa del profilo di design nell'anta

**CARATTERISTICHE TECNICHE**

Profondità di sistema: 75 mm

Valore Uf telaio:  $\geq 1,6 \text{ W}/(\text{m}^2 \cdot \text{K})$

Altezza max.: 3000 mm

Larghezza max.: 1400 mm

Spessore vetro/pannello max.: 53 mm

Campo di applicazione: Costruzione di edifici residenziali e commerciali

Finiture superficiali: Verniciatura polvere Anodizzazione

Permeabilità all'aria: Classe 4

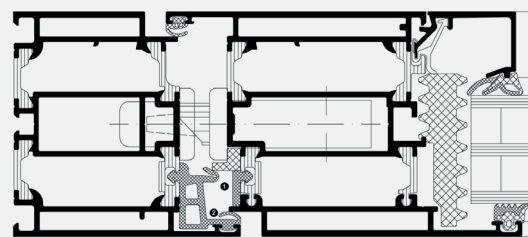
Impermeabilità alla pioggia battente: Classe E 750

Tenuta al vento: Classe C3 / B3

Antieffrazione: fino a RC 2

Resistenza agli urti: Classe 1

Peso dell'anta max.: 200 kg

**PRESTAZIONI**

Tenuta all'acqua  
**Classe E 750**



Permeabilità dell'aria  
**Classe 4**



Resistenza al vento  
**Classe C3/B3**



Resistenza agli urti  
**Classe 1**



Antieffrazione  
**fino a RC 2**



Trasmittanza termica  
**Uf W/m<sup>2</sup> K  $\geq 1.6$**