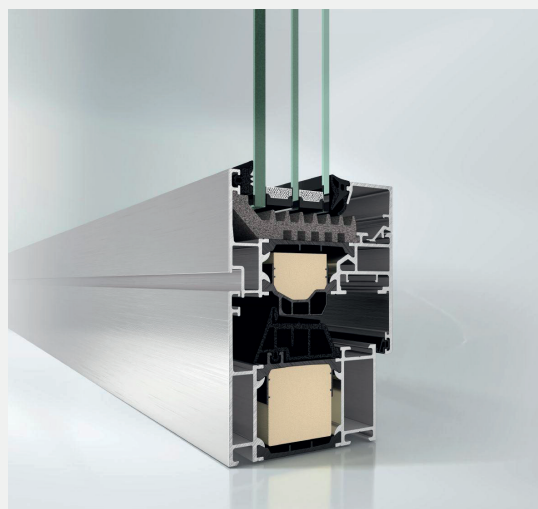


## AWS 75.SI+ Sistema per finestre in alluminio



### DESCRIZIONE

Serie flessibile di finestre standard con isolamento termico massimo e tecnologia Schüco SimplySmart, che è stata ottimizzata per la lavorazione

Nella profondità costruttiva di 75 mm, il sistema modulare di finestre Schüco AWS offre design SI (Super Isulation) che combina l'isolamento termico massimo con caratteristiche impressionanti in termini di funzione, design e lavorazione. La serie standard - Finestra Schüco AWS 75.SI+ - vanta un isolamento termico eccezionale con una sezione in vista di 117 mm. Con una guarnizione centrale continua e il nuovo isolamento della guarnizione cingivetro, la tecnologia Schüco SimplySmart garantisce una lavorazione ancora più efficiente.

Combinata con la nuova generazione di apparecchiature meccaniche Schüco AvanTec SimplySmart, l'installazione può essere conclusa molto più rapidamente.

Come finestra di tipo "block" con telaio anta a scomparsa, la Finestra Schüco AWS 75 BS.SI+ soddisfa i requisiti più severi in termini architettonici grazie al suo design snello e alla trasparenza massima.

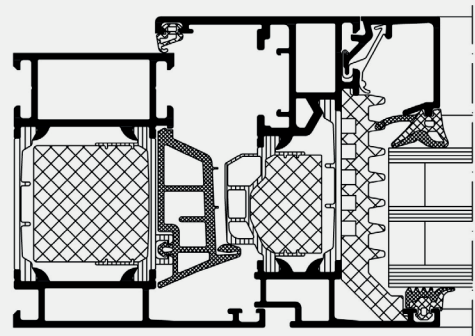
Schüco AWS 75 WFSI+ si basa sulla finestra Schüco di tipo "block" ed è concepita appositamente per la costruzione economica di un nastro di finestre con vetraggio di altezza pari a quella del piano, e un'estetica omogenea con montanti e traversi.

## VANTAGGI

- Isolamento termico massimo con valori  $U_f$  da  $0,92 \text{ W}/(\text{m}^2\text{K})$  per le finestre in alluminio
- Valore  $U_f = 1,2 \text{ W}/(\text{m}^2\text{K})$  con sezione in vista  $117 \text{ mm}$ , valore  $U_w = 0,90 \text{ W}/(\text{m}^2\text{K})$  e valore  $U_g = 0,6 \text{ W}/(\text{m}^2\text{K})$
- Guarnizione centrale con pinna in gomma microcellulare
- Variante di sistema di finestre "block" con isolamento termico eccezionale
- Interessanti opzioni di design: Schüco AWS 75 BS.SI+ con anta a scomparsa come finestra "block" e Schüco AWS 75 WF.SI+ con estetica a montanti e traversi
- Anta opzionale in stile standard e RL (Residential Line)
- Possibilità di soluzioni di apparecchiature motorizzate con Schüco TipTronic
- Antieffrazione fino a RC 3
- Disponibile anche l'apertura verso l'esterno come optional

## CARATTERISTICHE TECNICHE

Valore  $U_f$  telaio:  $\geq 0,92 \text{ W}/(\text{m}^2\text{K})$   
 Sezione in vista min.:  $91 \text{ mm}$   
 Profondità di sistema:  $75 \text{ mm}$   
 Spessore vetro/pannello max.:  $61 \text{ mm}$   
 Larghezza anta max.:  $1700 \text{ mm}$   
 Altezza dell'anta max.:  $2500 \text{ mm}$   
 Permeabilità all'aria: Classe 4  
 Isolamento acustico  $R_wP$  max.:  $48 \text{ dB(A)}$   
 Impermeabilità alla pioggia battente: Classe 9A  
 Tenuta al vento: Classe C5/B5  
 Antieffrazione: fino a RC 3  
 Marchio CE: Sì



## PRESTAZIONI



Tenuta all'acqua  
**Classe 9A**



Permeabilità dell'aria  
**Classe 4**



Resistenza al vento  
**Classe C5/B5**



Potere fonoisolante  
**Fino a 48dB**



Antieffrazione  
**fino a RC 3**