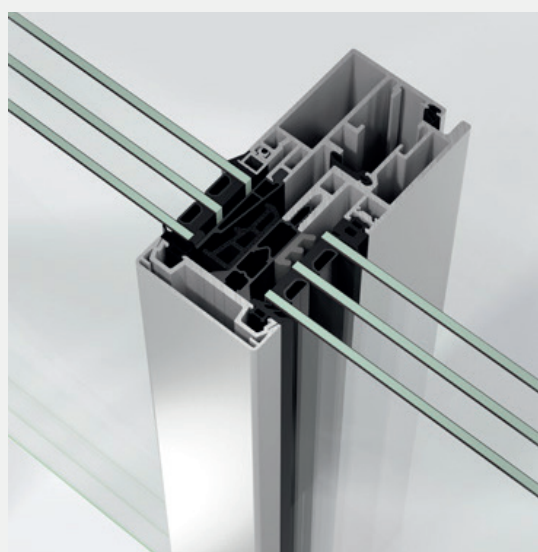


## FWS 60 CV Facciate continue in alluminio



### DESCRIZIONE

La nuova generazione delle classiche finestre a nastro con un'ampia gamma di applicazioni – che vanta la massima trasparenza, sezioni in vista molto sottili e una funzionalità estremamente elevata.

Con il sistema per facciate Schüco FWS 60 CV (Concealed Vent), Schüco propone una soluzione rivoluzionaria per infissi a nastro, che combina sezioni in vista estremamente snelle con il massimo grado di funzionalità e un eccellente isolamento termico.

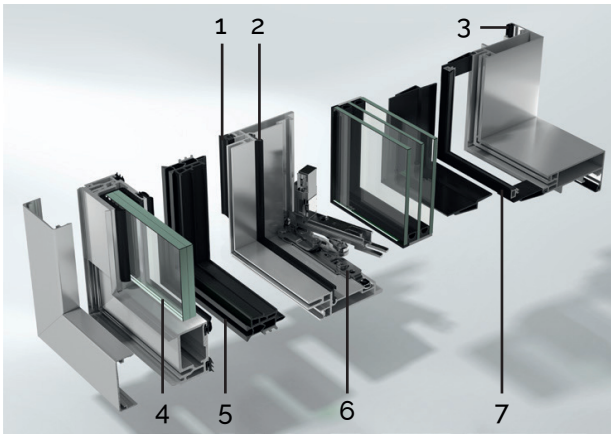
Questo sistema innovativo crea la massima trasparenza grazie alla fusione visiva di anta e struttura portante: guardando l'edificio dall'esterno non è possibile distinguere le specchiature fisse dagli elementi apribili. Gli elementi apribili si riconoscono solo dall'interno per via della presenza di una minima fuga di giunzione e delle maniglie.

Due profondità base combinate con il sistema di collegamento alla struttura edilizia, utilizzabile in modo personalizzato, consentono una grande varietà di impieghi, sempre con la massima semplicità di montaggio: sia per strutture di finestre a nastro a tutt'altezza, sia per finestre singole.

Schüco FWS 60 CV permette di valorizzare in modo elegante l'estetica di edifici di nuova costruzione o ristrutturati e di ottenere eccellenti valori di isolamento termico.

### VANTAGGI

- Isolamento acustico e termico
- Profili snelli con estetica esterna identica per elementi apribili e specchiature fisse
- Aspetto uniforme di ante e struttura portante: non è necessario l'inserimento di telai fissi
- Complanarità di anta e telaio esterno, con minima fuga di giunzione
- Con l'apparecchiatura Schüco AvanTec SimplySmart è possibile creare finestre ad anta, ad anta ribalta e a ribalta anta
- Possibilità di utilizzo sia per classiche finestre a nastro a tutt'altezza, comprensive di protezione anticaduta, sia per finestre singole



## TECNOLOGIA

- 1 Sistema di guarnizione esterna
- 2 Sistema di guarnizione centrale
- 3 Sistema di guarnizione interna
- 4 Vetrate parapetto integrate nel profilo
- 5 Sistema isolante resistente alla compressione
- 6 Sistema di apparecchiature Schüco AvanTec SimplySmart
- 7 Profilo adattatore preconfezionato

## CARATTERISTICHE TECNICHE

Valore  $U_f$  telaio:  $\geq 2,2 \text{ W}/(\text{m}^2 \cdot \text{K})$

Sezione in vista min.: 60 mm

Profondità di sistema min. - max.: 65...85 mm

Spessore vetro/pannello max.: 50 mm

Peso max.: 160 kg

Finiture superficiali: Verniciatura polvere, Anodizzazione

Permeabilità all'aria: Classe 4

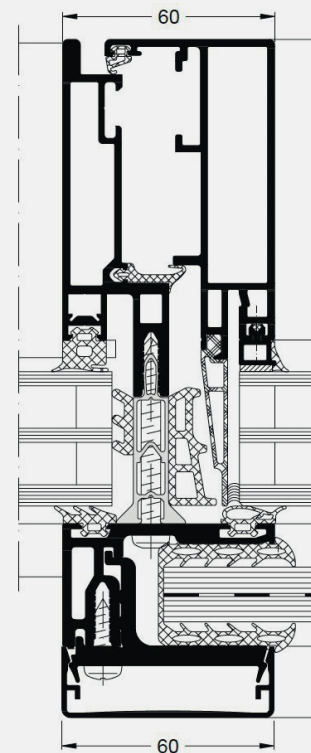
Isolamento acustico  $R_wP$  max.: 49 dB(A)

Impermeabilità alla pioggia battente: Classe E 900

Resistenza agli urti: Classe I5/E5

Antieffrazione: fino a RC 2

Sicurezza contro la caduta nel vuoto: Sì



## PRESTAZIONI



Tenuta all'acqua  
**Classe E 900**



Permeabilità dell'aria  
**Classe 4**



Trasmittanza termica  
 **$U_f \text{ W}/\text{m}^2 \text{ K} \geq 2.2$**



Potere fonoisolante  
**Fino a 49dB**



Resistenza agli urti  
**Classe I5/E5**



Antieffrazione  
**fino a RC 2**